

Pomieszczenie		Zmierzona Powierzchnia
0.00	pomieszczenie gospodarcze	2,36 m²
0.01	WC damski	7,25 m²
0.02	komunikacja	73,67 m²
0.03	WC dla niepełnosprawnych	4,71 m²
0.04	szatnia	16,27 m²
0.05	umywalnia	4,59 m²
0.06	szatnia	16,17 m²
0.07	umywalnia	4,56 m²
0.08	sala sportowa	318,31 m²
0.09	szatnia nauczycieli	11,09 m²
0.10	umywalnia	4,07 m²
0.11	WC męski	12,34 m²
0.12	magazyn	6,81 m²
0.13	sala zajęć	36,89 m²
razem		519,09 m²

LEGENDA:

ELEMENTY BUDOWLANE ISTNIEJĄCE

PROJEKTOWANE ELEMENTY BUDOWLANE
Z GĄZOBETONU gr. 12, 24 i 38 cm

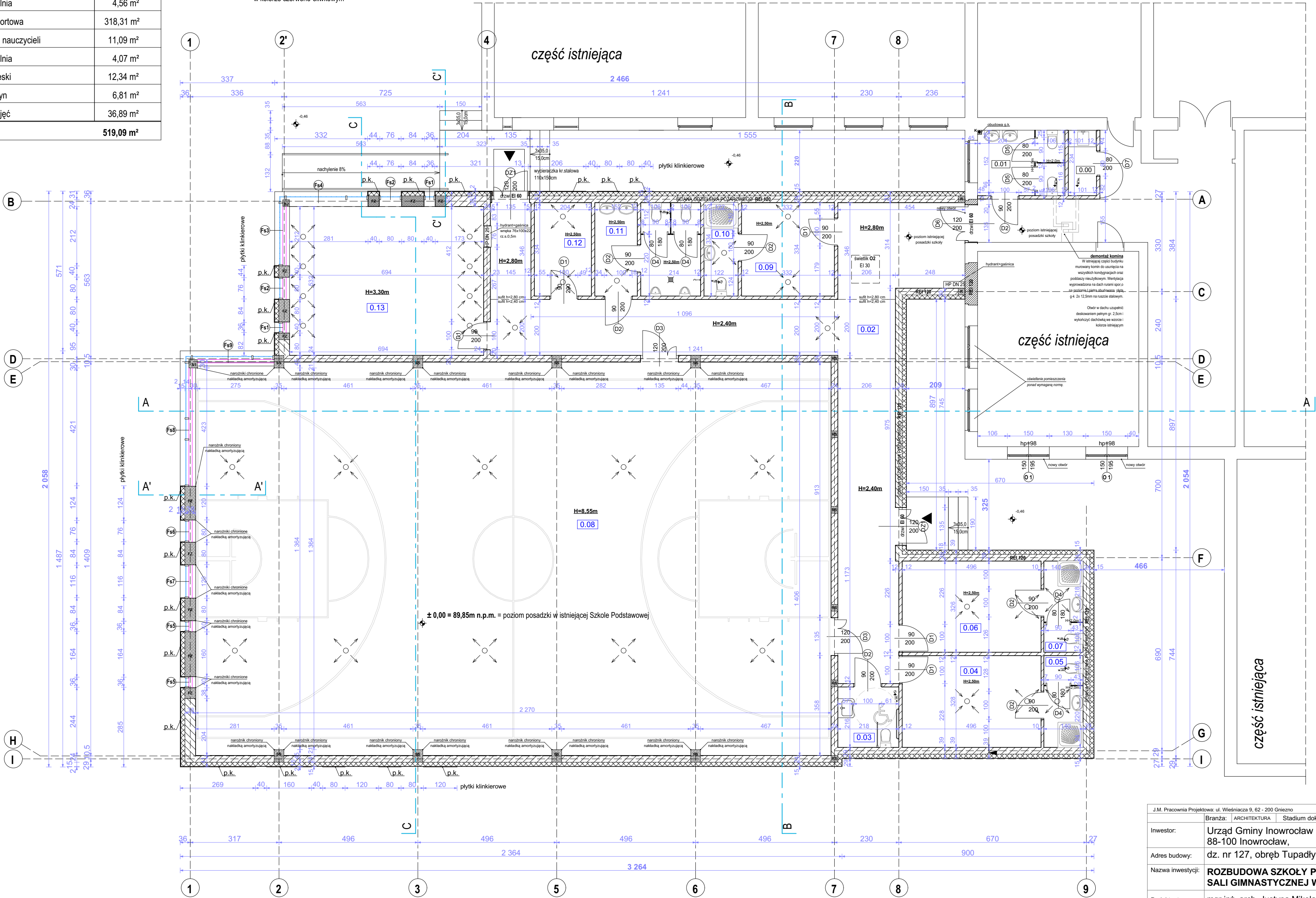
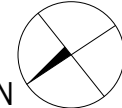
PROJEKTOWANE ELEMENTY
ŻELBETOWE

PROJEKTOWANE OCIEPLENIE BUDYNKU
WELNA MINERALNA SKALNA gr. 15 cm

p.k. PROJEKTOWANA OKAŁADZINA ELEWACYJNA
ELEWACYJNA PŁYTKA RECZNIE FORMOWANA o wym. 213 x 22 x 65 mm
w kolorze czerwono-oliwkowym

RZUT PRZYZIEMIA

skala 1:100



J.M. Pracownia Projektowa: ul. Wietniacza 9, 62 - 200 Gniezno		T kom. 608 072 549, e-mail j.m_pracownia@op.pl	
Branża:	ARCHITEKTURA	Stadium dokumentacji:	PROJEKT BUDOWLANO-WYKONAWCZY
Inwestor:	Urząd Gminy Inowrocław ul. Królowej Jadwigi 43, 88-100 Inowrocław,		
Adres budowy:	dz. nr 127, obręb Tupadły, gm. Inowrocław		
Nazwa inwestycji:	ROZBUDOWA SZKOŁY PODSTAWOWEJ O BUDYNEK SALI GIMNASTYCZNEJ WRAZ Z ŁĄCZNIKIEM		
Projektant:	mgr inż. arch. Justyna Mikołajczak	upr. budowlane do projektowania bez ograniczeń w specjalności architektonicznej nr ewid. 71316/P/2005	
Sprawdził:	mgr inż. arch. Renata Hoffmann	upr. budowlane do projektowania bez ograniczeń w specjalności architektonicznej nr ewid. 4/WP/PC/2016	
Opracowała:	mgr inż. arch. Joanna Kowalczyńska		
Treść rysunku:	RZUT PRZYZIEMIA		
Data opracowania	03.07.2018'	nr rysunku	A - 2
		skala	1:100